

Продавец ООО «АБ ФИТНЕС»  
630052, г. Новосибирск, ул. Толмачевское шоссе, 33/1  
тел.: 8-800-775-09-39, 7913-912-09-36

[sale@abfitness.ru](mailto:sale@abfitness.ru)

**Мишень на стойках круглая**

**ПАСПОРТ**

АКС-65.00.000 ПС

2021 г.

## Содержание

1. ОБЩИЕ СВЕДЕНИЯ.....	3
2. ТЕХНИЧЕСКИЕ ХАРАКТЕРИСТИКИ .....	3
3. УСТРОЙСТВО .....	4
3.1. СОСТАВ ИЗДЕЛИЯ. ....	4
3.2. СВЕДЕНИЯ ПО ПРИМЕНЯЕМЫМ МАТЕРИАЛАМ. ....	4
4. КОМПЛЕКТНОСТЬ .....	4
5. ТРАНСПОРТИРОВКА И ХРАНЕНИЕ .....	7
6. УТИЛИЗАЦИЯ .....	7
7. ГАРАНТИЙНЫЕ ОБЯЗАТЕЛЬСТВА .....	7
8. СВИДЕТЕЛЬСТВО О ПРИЁМКЕ.....	8
9. СВИДЕТЕЛЬСТВО О КОНСЕРВАЦИИ .....	8
10. МЕТКА О ПРОДАЖЕ.....	8
11. ИНСТРУКЦИЯ ПО МОНТАЖУ .....	9
11.1. МЕРЫ БЕЗОПАСНОСТИ. ....	9
11.2. ПОДГОТОВКА К МОНТАЖУ, ИНСТРУМЕНТЫ И ПРИСПОСОБЛЕНИЯ. ....	9
11.3. МОНТАЖ И УСТАНОВКА. ....	9
12. ИНСТРУКЦИЯ ПО БЕЗОПАСНОЙ ЭКСПЛУАТАЦИИ .....	11
13. ИНСТРУКЦИЯ ПО ОСМОТРУ И ПРОВЕРКЕ ПЕРЕД НАЧАЛОМ ЭКСПЛУАТАЦИИ .....	11
14. ИНСТРУКЦИЯ ПО ОСМОТРУ И РЕМОНТУ .....	11

По всем вопросам, связанным с приобретением и надлежащим использованием продукции, обращаться в отдел реализации компании ООО «АБ ФИТНЕС»  
630052, г. Новосибирск, ул. Толмачевское шоссе, 33/1  
тел.: 8-800-775-09-39, 7913-912-09-36  
[sale@abfitness.ru](mailto:sale@abfitness.ru)

Инд. №	Взам. инв. №
Подпись и дата	

Изм.	Кол.	Лист	Подк	Подпись	Дата

АКС-65.00.000 ПС

Лист

2

**ВНИМАНИЕ:** Производитель оставляет за собой право вносить изменения в конструкцию, не ухудшающие конструктивные и прочностные характеристики, без внесения изменений в данное руководство.

## 1. ОБЩИЕ СВЕДЕНИЯ

- 1.1. Наименование: Мишень на стойках круглая АКС-65.00.000.  
 1.2. Место установки: На открытых уличных площадках.  
 1.3. Нормативные документы, в соответствии с которыми изготовлено изделие: конструкторская документация.

## 2. ТЕХНИЧЕСКИЕ ХАРАКТЕРИСТИКИ

Таблица 1

Габаритные размеры, мм	Длина	2645
	Ширина	1000
	Высота	3800
Масса нетто, кг		92
Срок службы, не менее		5 лет

### Зона перемещения

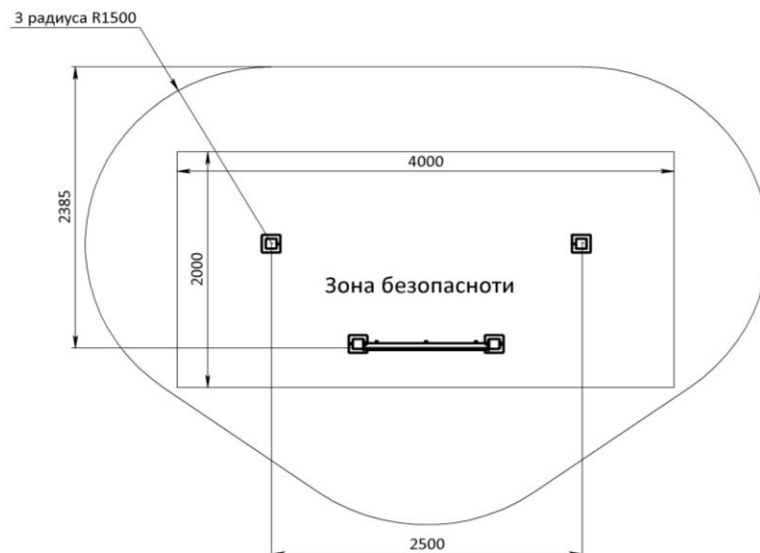


Рис.1

Над зоной безопасности, представленной на рис.1., должно быть пространство на высоту 5,3 м свободное от строений, зеленых насаждений и элементов других конструкций.

Инв. №	Подпись и дата	Взам. инв. №
подл.		

Изм.	Кол.	Лист	№ док	Подпись	Дата

АКС-65.00.000 ПС

### 3. УСТРОЙСТВО

#### 3.1. Состав изделия.

3.1.1. Изделие представляет собой каркасную конструкцию.

3.1.2. Основные составные элементы:

- Каркас, стойки под сетку, мишень.

#### 3.2. Сведения по применяемым материалам.

3.2.1. Материалы, применяемые при изготовлении Изделия, имеют санитарно-эпидемиологические заключения (СЭЗ) и гигиенические сертификаты.

### 4. КОМПЛЕКТНОСТЬ

Таблица 2

№ поз.	Детали, сборочные единицы	
	Наименование	Кол.
1.	АКС-65.00.000 СБ Мишень на стойках круглая	1
2.	АКС-65.00.001 Мишень круглая	1
3.	АКС-65.03.000 СБ Стойка под сетку	2
4.	Винт М10х65 DIN 912 оц.	6
5.	Винт М10х110 DIN 912 оц.	8
6.	Гайка М10 самостопорящаяся DIN 985 оц.	14
7.	Шайба D10 плоская DIN 125 оц.	14
Документация		
	АКС-65.00.000 ПС	1
Примечания		
1. Так как конструкция тренажера является антивандальной, запасные части не предусмотрены.		

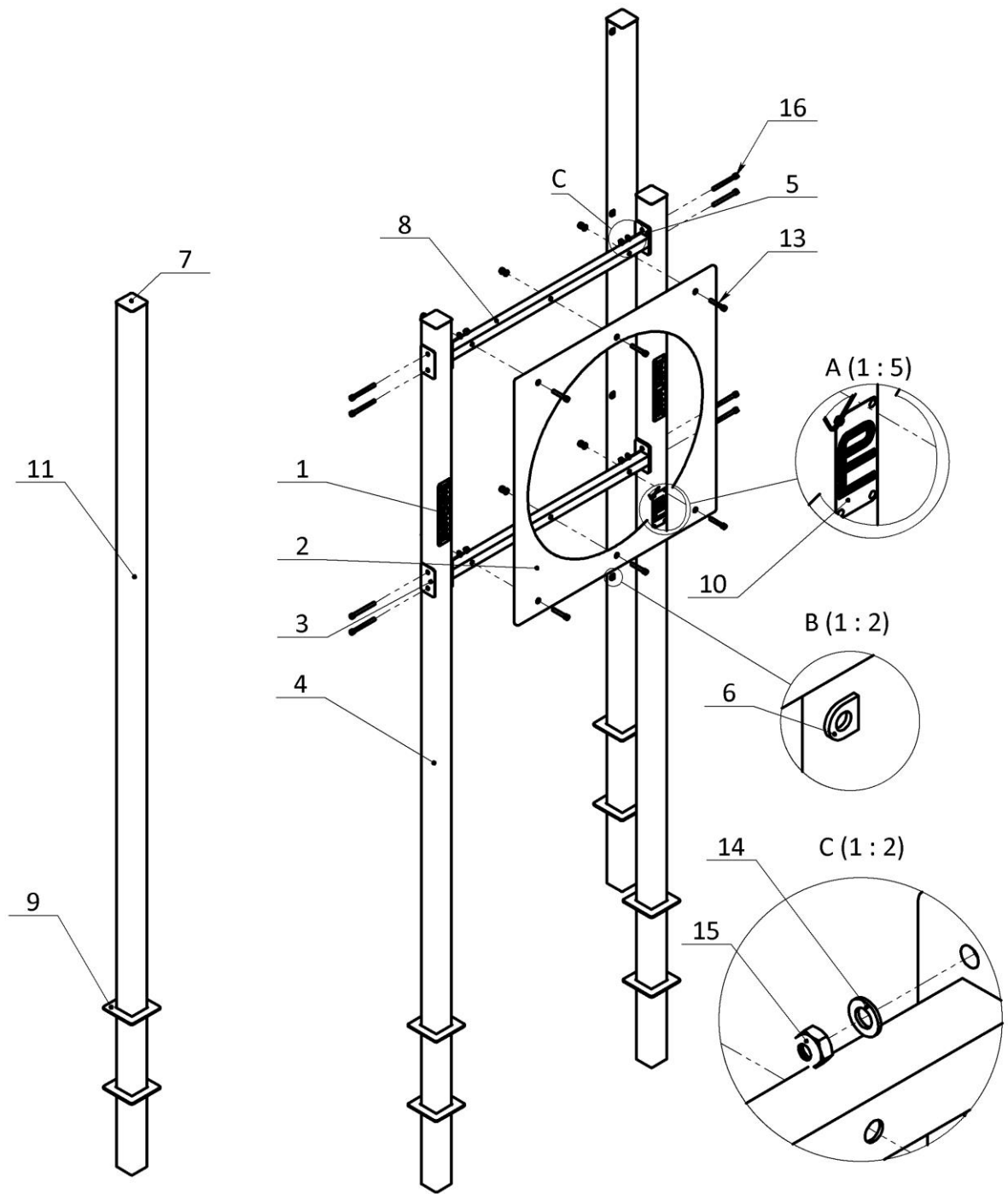
Инд. №	Подпись и дата	Взам. инв. №
Изм.	Кол.	Лист

АКС-65.00.000 ПС

Лист

4

4.1. Сборка мишени.



Инв. №	Подпись и дата	Взам. инв. №

Изм.	Кол.	Лист	Число	Подпись	Дата

АКС-65.00.000 ПС

4.2. Общий вид Изделия – предназначен для выполнения испытания «Метание теннисного мяча в цель (дистанция 6 м)».

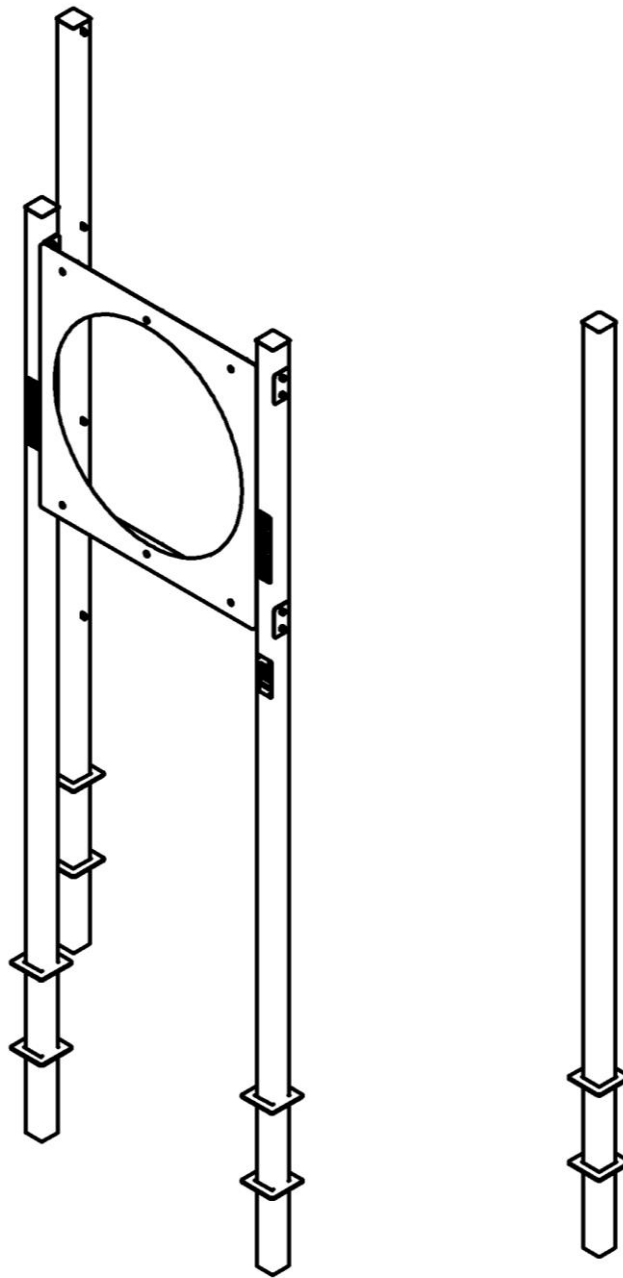


Рис. 2

Инв. №	Подпись и дата	Взам. инв. №

Изм.	Кол.	Лист	Число	Подпись	Дата

АКС-65.00.000 ПС

## 5. ТРАНСПОРТИРОВКА И ХРАНЕНИЕ

- 5.1. Транспортировка Изделия производится в упаковке производителя любым видом транспорта, обеспечивающим его сохранность.
- 5.2. До установки в рабочее положение Изделие хранить в упаковке производителя в закрытых сухих помещениях с естественной вентиляцией воздуха.

## 6. УТИЛИЗАЦИЯ

- 6.1. Перед отправкой Изделия на утилизацию необходимо:
- произвести демонтаж;
  - разобрать Изделие. Разборку производить в последовательности обратной сборки;
  - рассортировать детали по видам материалов, примененных для их изготовления.
- 6.2. Изделие не содержит опасных для здоровья и жизни веществ.
- 6.3. Утилизацию отходов осуществлять в соответствии с требованиями СанПиН 2.1.7.1322-03.

## 7. ГАРАНТИЙНЫЕ ОБЯЗАТЕЛЬСТВА

- 7.1. Гарантийный срок эксплуатации Изделия – 12 месяцев со дня реализации.
- 7.2. Гарантия не распространяется на изделия:
- поврежденные при перевозке покупателем, а также в результате вандализма или непредвиденных обстоятельств;
  - для которых нарушены правила хранения, сборки и эксплуатации, изложенные в настоящем паспорте;
  - не имеющие в паспорте отметок об упаковке, приемке ОТК и продаже.

Инв. №	Подпись и дата	Взам. инв. №					Лист
			АКС-65.00.000 ПС				
Изм.	Кол.	Лист	Подок	Подпись	Дата	7	

### 8. СВИДЕТЕЛЬСТВО О ПРИЁМКЕ

Изделие **АКС-65.00.000** соответствует конструкторской документации и признано годным к эксплуатации.

Дата изготовления « \_\_\_\_ » \_\_\_\_\_ 20\_\_ г. Упаковщик \_\_\_\_\_  
(подпись)

ОТК \_\_\_\_\_  
(подпись)

### 9. СВИДЕТЕЛЬСТВО О КОНСЕРВАЦИИ

Изделие **АКС-65.00.000** подвергнут консервации на ООО «Айрон Кинг» согласно требованиям нормативных документов

Дата консервации \_\_\_\_\_ Срок консервации \_\_\_\_\_

М.П.

Консервацию провел \_\_\_\_\_  
(личная подпись, инициалы, фамилия)

### 10. МЕТКА О ПРОДАЖЕ

Торговое предприятие \_\_\_\_\_

Продавец \_\_\_\_\_ Дата « \_\_\_\_ » \_\_\_\_\_ 20\_\_ г.  
(подпись) (фамилия)

М.П.

Инд. №	Подпись и дата	Взам. инв. №

Изм.	Кол.	Лист	№ док	Подпись	Дата

АКС-65.00.000 ПС

Лист

8



## 11. ИНСТРУКЦИЯ ПО МОНТАЖУ

### 11.1. Меры безопасности.

- 11.1.1. Работы по сборке, разборке и установке Изделия должны производить лица, обладающие необходимой материально-технической базой и квалификацией.
- 11.1.2. Установка Изделия проводится на ровной площадке, свободной от насаждений. Размер площадки не меньше указанного на зоне безопасности (см. рис.1).
- 11.1.3. Не допускается присутствие и участие детей при монтаже Изделия.

### 11.2. Подготовка к монтажу, инструменты и приспособления.

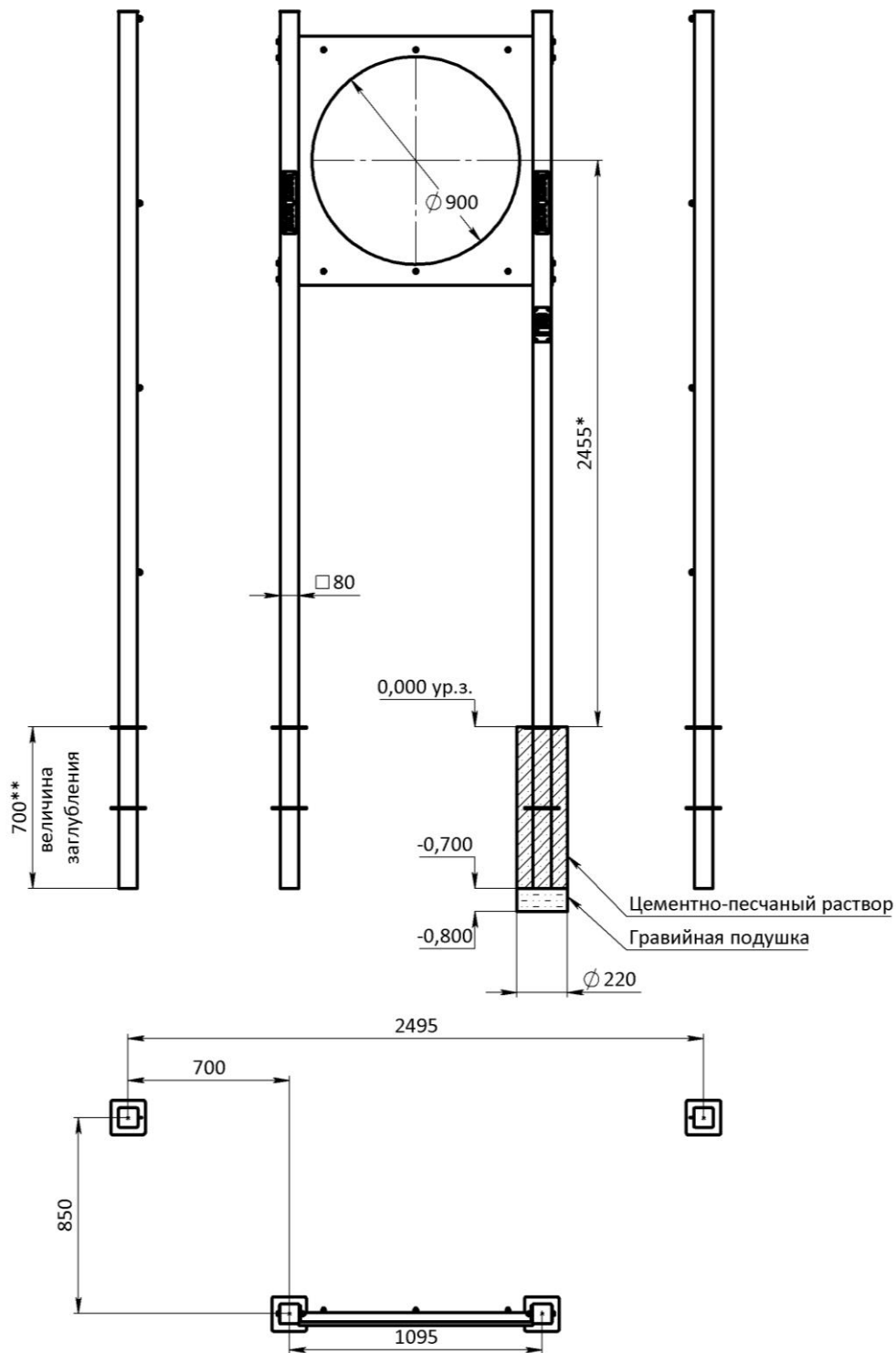
- 11.2.1. Распакуйте Изделие.
- 11.2.2. Внимательно изучите инструкцию по монтажу.
- 11.2.3. Убедитесь, что комплектность поставки совпадает с паспортными данными на Ваше Изделие.

### 11.3. Монтаж и установка.

- 11.3.1. Устойчивость конструкции достигается бетонированием части Изделия.
- 11.3.1.1. Порядок установки:

На месте установки Изделия подготавливаются углубления диаметром 220 мм, глубиной 800 мм в количестве 4 штук. На дно углублений засыпается гравийная подушка высотой 100 мм и утрамбовывается. Далее Изделие устанавливается на глубину 700 мм (согласно монтажной схеме – рис.3), столбы Изделия заливаются цементно-песчаным раствором (типа бетон), параллельно контролируя вертикальность состояния заливаемых элементов. Использование Изделия возможно исключительно после застывания бетонизирующей смеси (ориентируйтесь на сроки застывания цементно-песчаного раствора минимум 72 часа (согласно строительным нормам), а полного затвердевания сроком от 30 суток).

Инв. №	Подпись и дата	Взам. инв. №					Лист
			АКС-65.00.000 ПС				
Изм.	Кол.	Лист	№ док	Подпись	Дата	9	



1. \*\*Величина заглубления
2. \*Размеры для справок

Рис. 3

11.3.2. После установки Изделия площадка должна быть оснащена ударопоглощающим покрытием согласно ГОСТ Р 52169 пункт 4.3.26.9 (резиновые плиты, древесная стружка, древесная кора с соответствующей минимальной толщиной слоя).

Инв. №	Подпись и Дата	Взам. инв. №

Изм.	Кол.	Лист	№ док	Подпись	Дата

АКС-65.00.000 ПС

Лист

10



### Учет технического обслуживания

Дата	Замечания по техническому состоянию	Наименование проведенных работ	Должность, Ф.И.О. и подпись отв. лица

#### Сведения о ремонте

Наименование элемента конструкции	Основание для проведения ремонта	Дата		Время наработки до ремонта, ч	Организация, проводившая ремонт	Должность, Ф.И.О. и подпись отв. лица
		Начало ремонта	Конец ремонта			

#### Сведения об учете неисправностей

Дата отказа изделия, его составной части или элемента конструкции	Характер (внешнее проявление) неисправностей	Время работы отказавшей составной части или элемента конструкции, ч	Принятые меры по устранению неисправности (расход ЗИП, направление акта-рекламации)	Должность, инициалы, фамилия и подпись ответственного лица	Примечание

Инв. №	Подпись и дата	Взам. инв. №
--------	----------------	--------------

Изм.	Кол.	Лист	№ док	Подпись	Дата
------	------	------	-------	---------	------

АКС-65.00.000 ПС